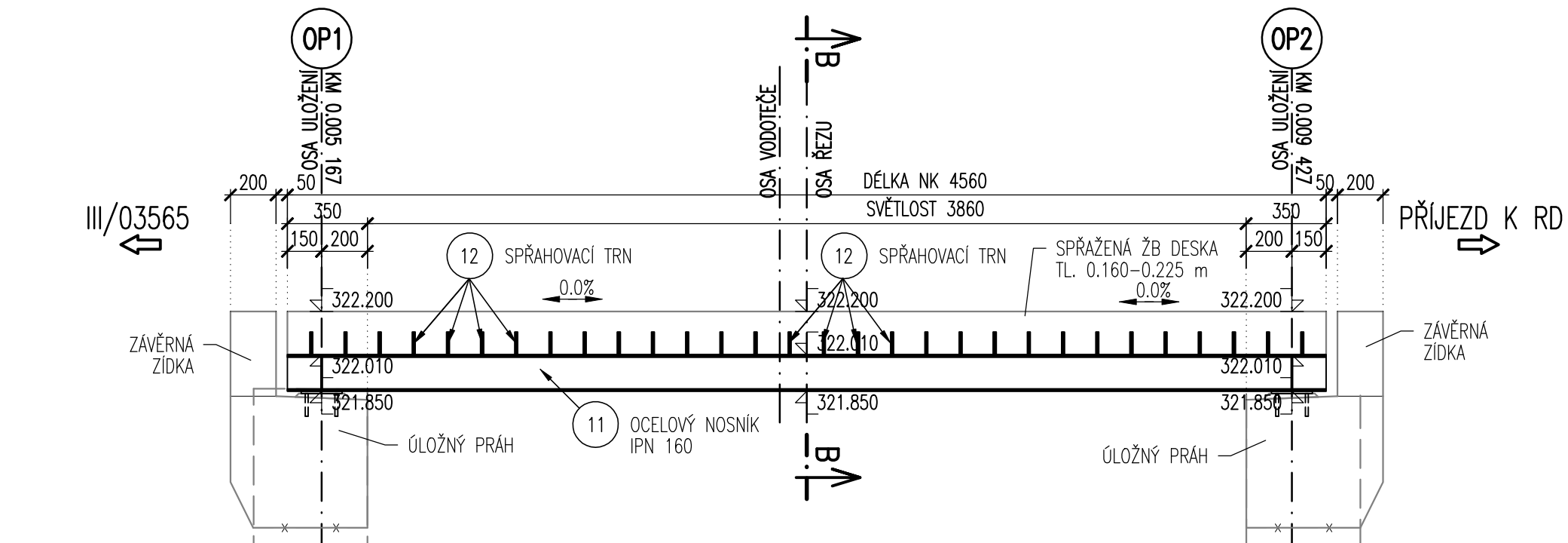
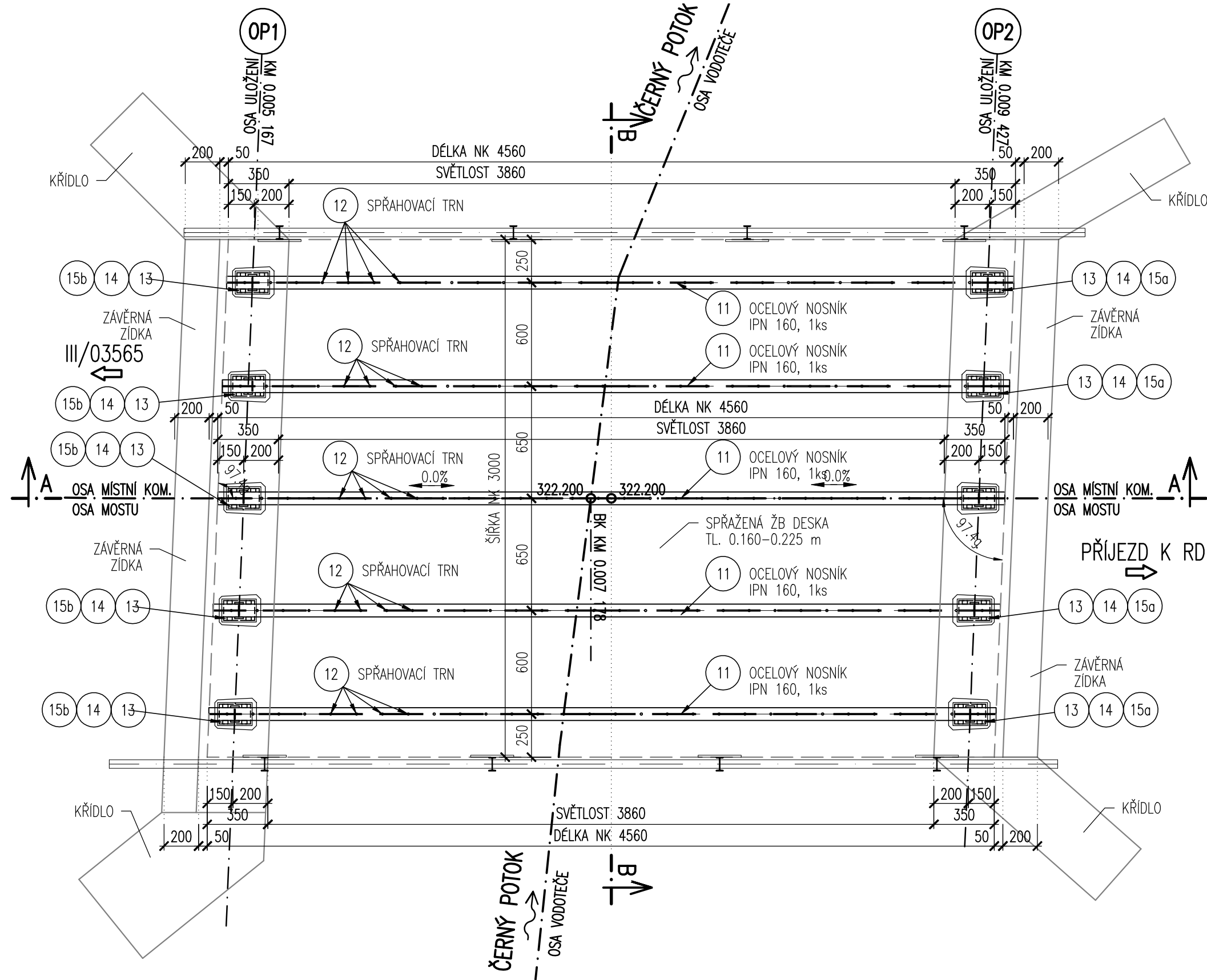


OCELOVÁ NOSNÁ KONSTRUKCE – TVAR 1:25

PODÉLNÝ ŘEZ A–A 1:25



PŮDORYS 1:25

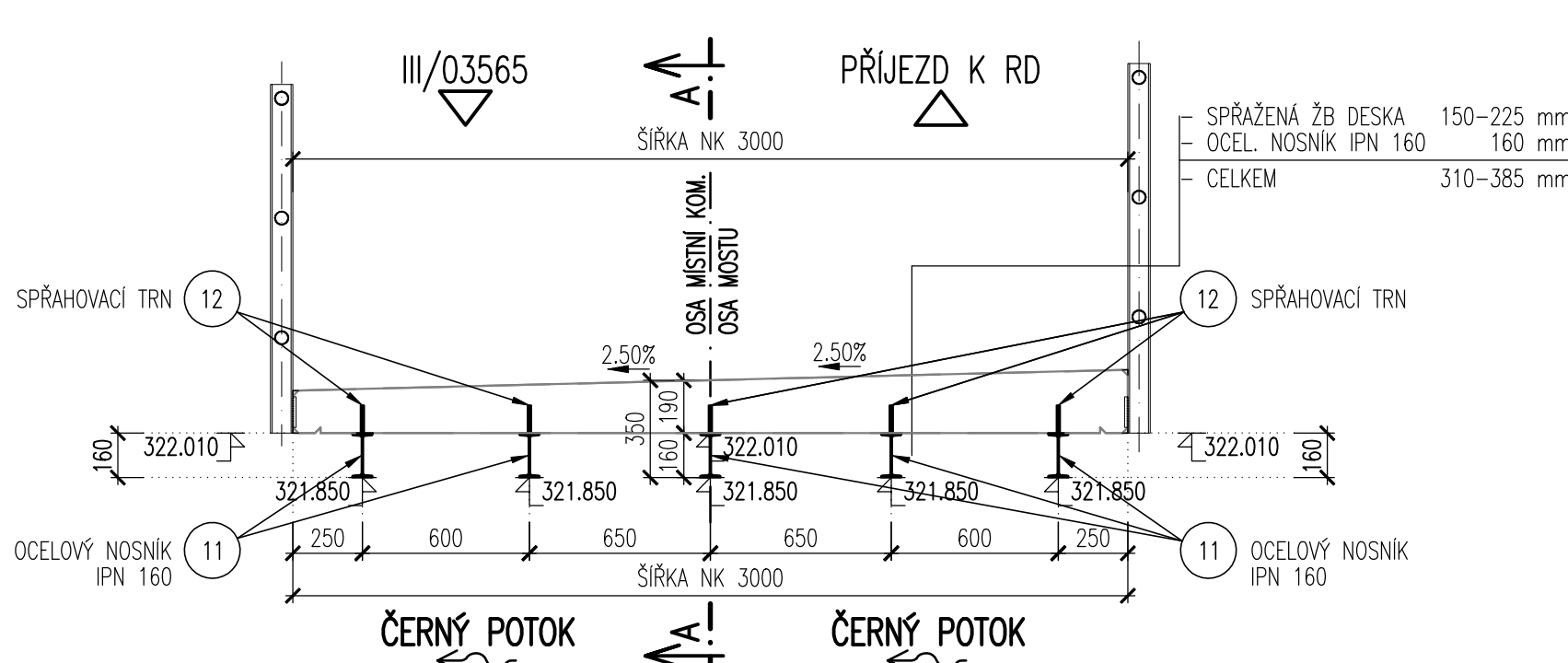


VÝKAZ MATERIÁLU OCELI

| pol. č. | ks  | název   | šířka<br>[mm] | délka<br>[mm] | materiál    | hmotnost<br>[kg]     | natěrová<br>plocha [m <sup>2</sup> ] | poznámka                |
|---------|-----|---------|---------------|---------------|-------------|----------------------|--------------------------------------|-------------------------|
| –       | –   | –       | –             | –             | –           | jedné pol.<br>celkem | jedné pol.<br>celkem                 | –                       |
| 11      | 5   | IPN 160 | –             | 4350          | S235JR      | 77.87                | 389.33                               | 12.61<br>nosník IPN 160 |
| 12      | 150 | TRN 13  | –             | 100           | S235JR+C450 | 0.10                 | 15.63                                | 0.61<br>spřáhující trn  |
| 13      | 10  | P8      | 114           | 180           | S235JR      | 1.29                 | 12.89                                | 0.04<br>ložisko         |
| 14      | 40  | P8      | 20            | 30            | S235JR      | 0.04                 | 1.51                                 | 0.01<br>ložisko         |
| 15a     | 10  | P10     | 11            | 76            | S235JR      | 0.07                 | 0.66                                 | 0.01<br>ložisko         |
|         | 10  | P5      | 17            | 76            | S235JR      | 0.05                 | 0.51                                 | 0.01<br>ložisko         |
| 15b     | 10  | P10     | 11            | 40            | S235JR      | 0.03                 | 0.35                                 | 0.01<br>ložisko         |
|         | 10  | P5      | 17            | 40            | S235JR      | 0.03                 | 0.27                                 | 0.01<br>ložisko         |
| 16      | 20  | P6      | 25            | 143           | S235JR      | 0.17                 | 3.37                                 | 0.01<br>0.18<br>výztuha |

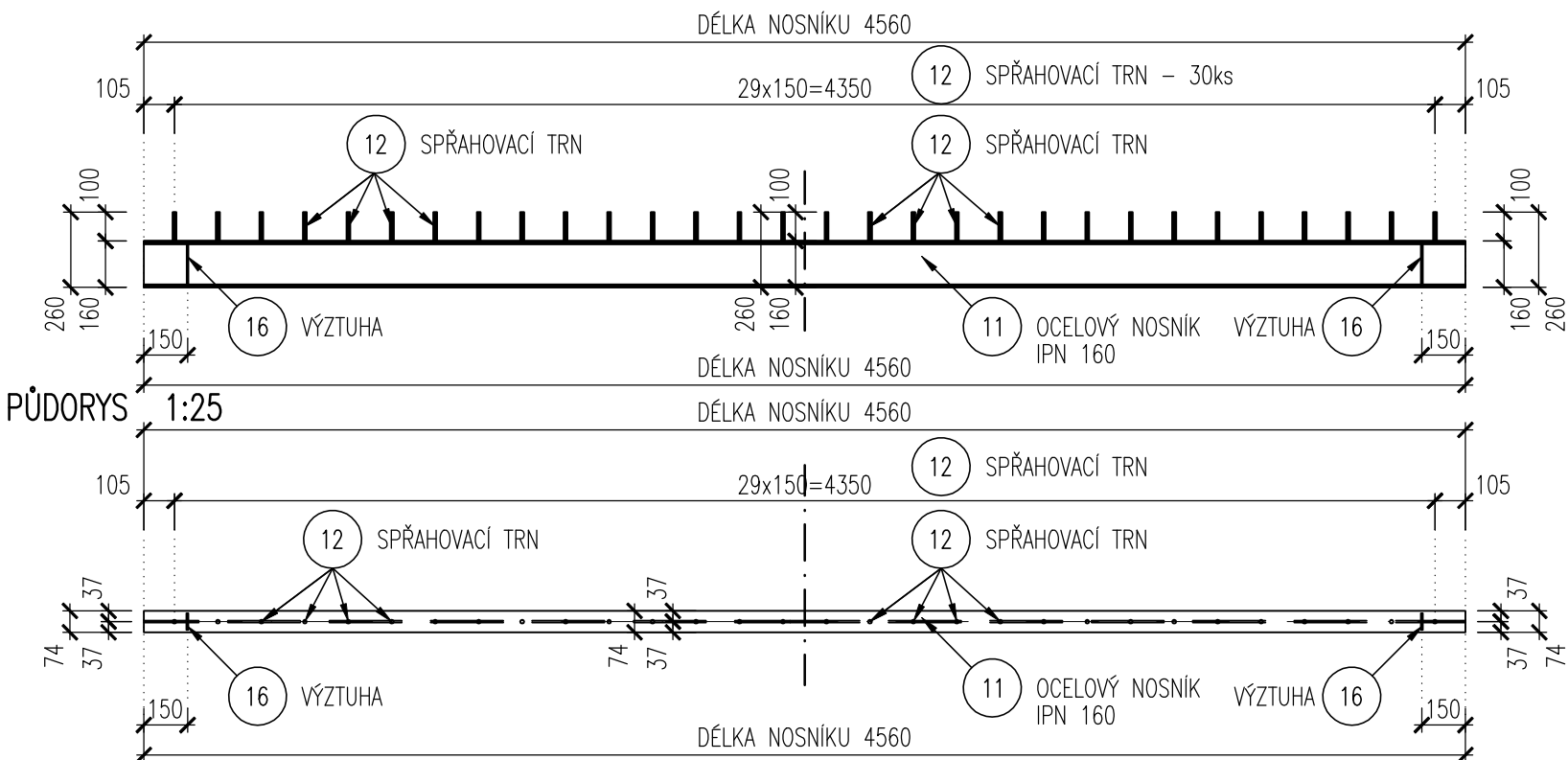
celková hmotnost všech vykázaných dílů 447.5 kg  
svary 22.4 kg  
celkem 469.8 kg  
14.8 m<sup>2</sup>

PŘÍČNÝ ŘEZ B–B 1:25

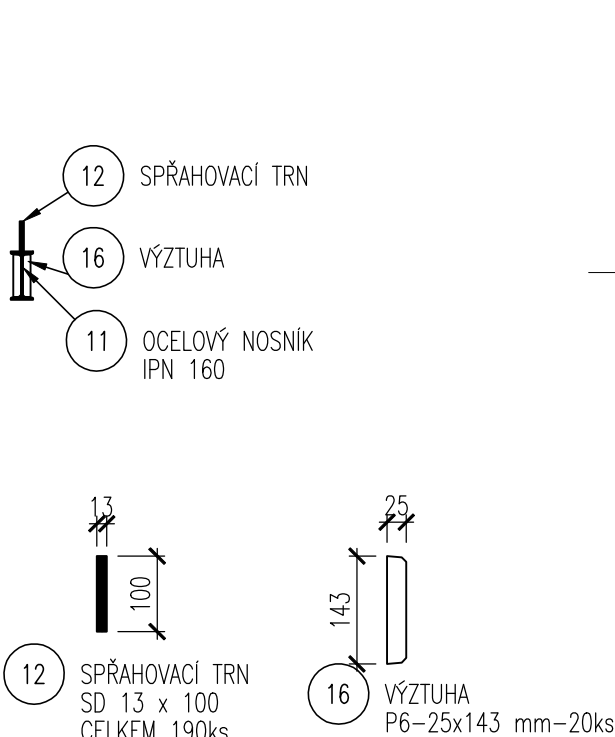


TVAR NOSNÍKU IPN 160 A OSAZENÍ SPŘÁHOVACÍCH TRNŮ 1:25

PODÉLNÝ ŘEZ NOSNÍKEM 1:25



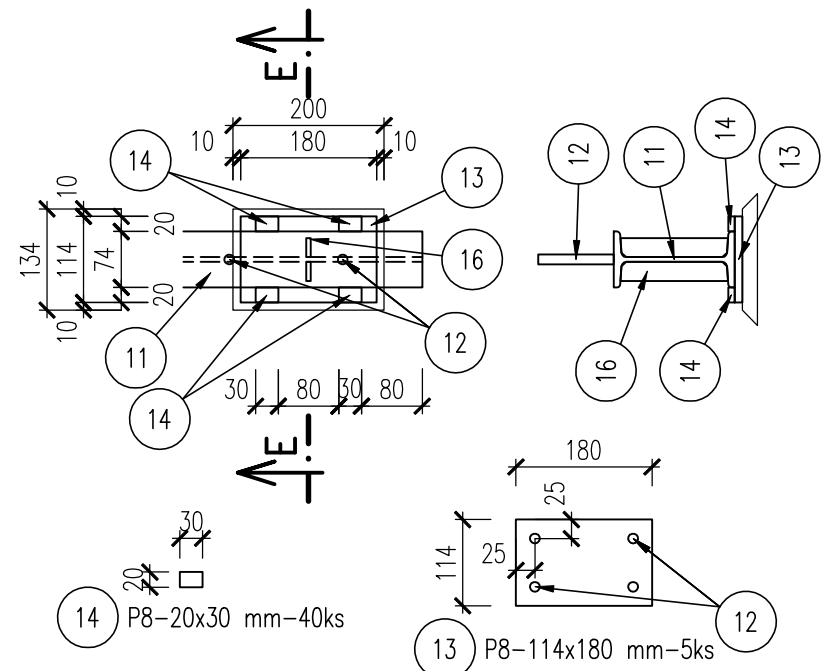
PŘÍČNÝ ŘEZ NOSNÍKEM 1:25



LOŽISKO PEVNÉ OP2 1:10

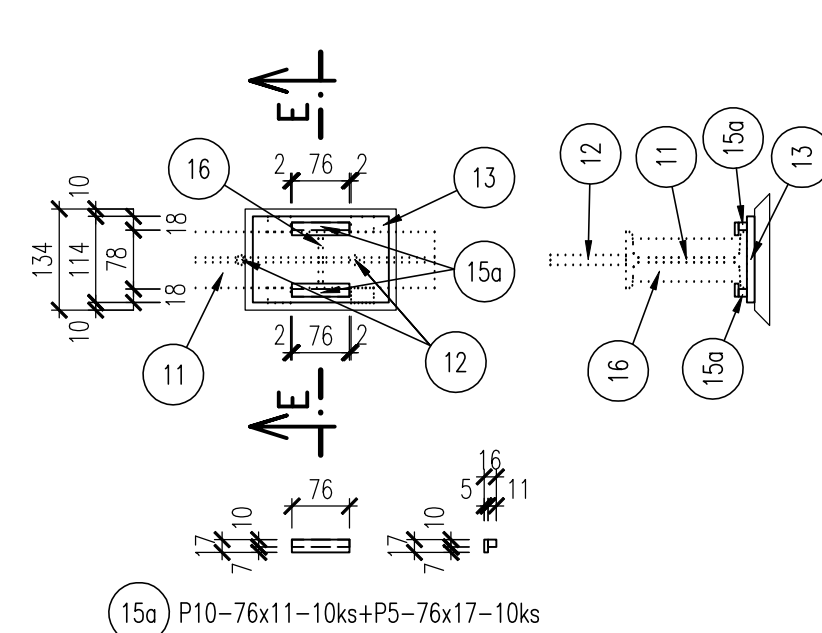
PŮDORYS

ŘEZ E–E



PŮDORYS

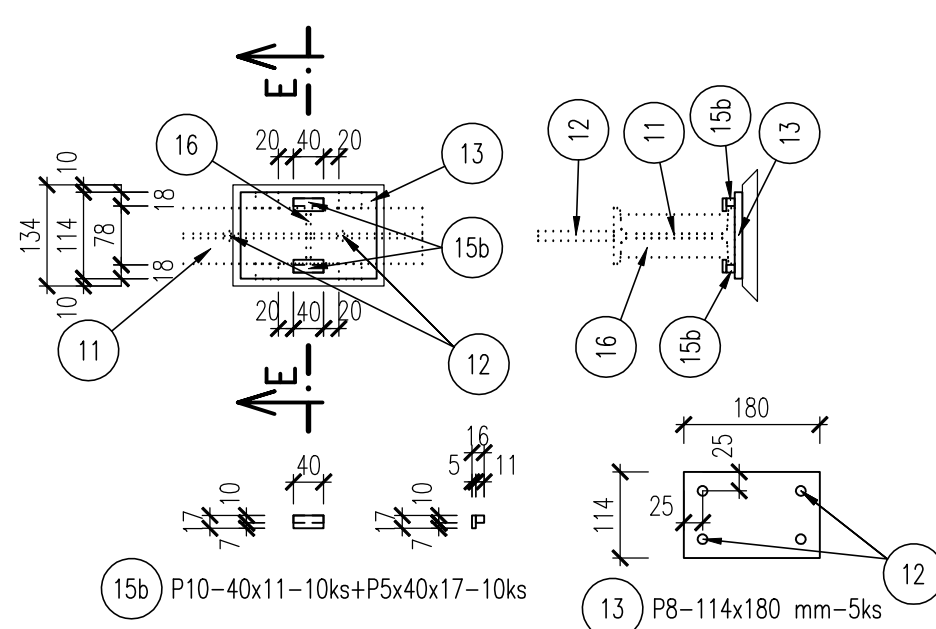
ŘEZ E–E



LOŽISKO POSUVNÉ OP1 1:10

PŮDORYS

ŘEZ E–E



POZN.:


MATERIÁL: OCEL TŘÍDY S235JR  
OCEL TŘÍDY S235JR+C450

TŘÍDA NÁSLEDKŮ: OC2 dle ČSN EN 1090-2  
KATEGORIE POUŽITELNOSTI: SC2 dle ČSN EN 1090-2  
VÝROBNÍ KATEGORIE: PC1 dle ČSN EN 1090-2  
TŘÍDA PŘÍJEDŮ: EXC3 dle ČSN EN 1090-2  
KLASIFIKACE SVARŮ: TŘÍDA C dle ČSN EN ISO 5817

PKO: ŽÁROVÝ NÁSTŘIK ZINKEM – 100µm  
EPOXID DVOUKOMPONENTNÍ – 140µm  
ALUFATKÝ POLYURETAN – 60µm  
CELKOVÁ NOMINÁLNÍ TL. – 300µm  
BAREVNÝ ODSŮN VROVNÍHO NÁTERU OK BUDE  
URČEN INVESTOREM (ODSŮN RAL)

– NA MONTÁŽ BUDOU DOPRAVENY KOMPLETNĚ OCELOVÉ NOSNÍKY IPN 160  
VČETNĚ SPŘÁHOVACÍCH TRNŮ (POL. Č. 12)  
– PŘED OSAZENÍM NOSNÍKŮ MUSÍ BÝT KOMPLETNĚ HOTOVÁ SPODNÍ STAVBA  
VČETNĚ ZAKOTVENÉ POL.Č. 13 DO ULOŽNÉHO BLOKU

|           |       |       |             |
|-----------|-------|-------|-------------|
|           |       |       | Č. SOUPRAVY |
|           |       |       |             |
|           |       |       |             |
| REVIZE Č. | DATUM | DATUM |             |

|                                   |   |   |
|-----------------------------------|---|---|
| ZHOTOVITEL:                       | Designtec s.r.o.<br>č.p. 66, 783 32 Náklo   |  |
| OBJEDNATEL:                       | Město Valašské Meziříčí<br>Náměstí 7/5, 757 01 Valašské Meziříčí                      |   |
| HLAVNÍ INŽENÝR PROJEKTU           | ING. RADEK ŠÍŠKA  |   |
| ODP. PROJEKTANT                   | VYPRACOVAL  | KONTROLOVAL   |
| ING. RADEK ŠÍŠKA                  | ING. BC. MILAN MAREK  | ING. RADEK ŠÍŠKA  |
| KRAJ: ZLÍNSKÝ                     | POVĚŘENÝ OÚ: VALAŠSKÉ MEZIRÍČÍ  | OBC: VALAŠSKÉ MEZIRÍČÍ  |
| NÁZEV STAVBY                      | Údržbové práce na mostě přes Černý potok<br>v Bynině na místní komunikaci k č. p. 141 | ČÍSLO ZAKÁZKY<br>FORMÁT<br>DATUM  |
| STAVEBNÍ OBJEKT / PROVOZNÍ SOUBOR | -   | P23-07<br>8xA4<br>05/2023   |
| NÁZEV PŘÍLOHY                     | OCELOVÁ NOSNÁ KONSTRUKCE – TVAR   | ÚČEL<br>MĚŘÍTKO<br>ČÍSLO PŘÍLOHY  |
|                                   |   | TP<br>1:25/1:10<br>ČÁST   |
|                                   |   | 5<br>-  |